

PROJEKT STAŁEJ ORGANIZACJI RUCHU

TYTUŁ OPRACOWANIA

**PROJEKT STAŁEJ ORGANIZACJI RUCHU
PRZEBUDOWA DROGI POWIATOWEJ NR 3704W PKP GOZDOWO –
PROBOSZCZEWICE**

Inwestor:

**Powiat Sierpecki
ul. Świętokrzyska 2A
09-200 Sierpc Gmina Sierpc**

Opracował:

mgr inż. Daniel Czarnomski

październik 2024 rok

KARTA UZGODNIEŃ

| L.p. | Data uzgodnienia | Nazwa instytucji Podpis | Uwagi |
|------|------------------|----------------------------|-------|
| 1. | | | |
| 2. | | | |
| 3. | | | |
| 4. | | | |
| 5. | | | |

OPIS TECHNICZNY

I. DANE OGÓLNE

- droga powiatowa nr 3704W PKP Gozdowo – Proboszczewice
- miejscowość: Gozdowo, Golejewo
- zarządca drogi powiatowej: Zarząd Dróg Powiatowych w Sierpcu
- wielkość znaków średnie odblaskowe
- natężenie ruchu: lokalne

II. PRZEDMIOT I ZAKRES OPRACOWANIA

Przedmiotem opracowania jest projekt stałej organizacji ruchu dla przebudowy drogi powiatowej nr 3704W PKP Gozdowo - Proboszczewice długości 4680 mb Droga szerokości 6 m z obustronnymi pobocznymi po 1 m. Droga obsługuje ruch lokalny, zapewniając dojazd do gruntów użytkowanych rolniczo oraz do nieruchomości zabudowanych. Krzyżuje się z innymi drogami wewnętrznymi, oraz gminnymi. Łączy ze sobą teren gminy Gozdowo z terenem gminy Stara Biała powiat płocki łącząc miejscowości Gozdowo i Stare Proboszczewice. Celem opracowania jest wprowadzenie oznakowania na przebudowywanym odcinku drogi dla zapewnienia bezpieczeństwa użytkownikom ruchu. Oznakowanie obejmuje drogę powiatową wrz ze skrzyżowaniami w zakresie opracowania.

III. PROJEKTOWANA ORGANIZACJA RUCHU

Projekt przewiduje **ustawienie następujących znaków:**

ZNAKI OSTRZEGAWCZE

- | | |
|---|--------|
| 1) A-4 „niebezpieczne zakręty – pierwszy w lewo” | szt. 2 |
| 2) A-6b „skrzyżowanie z drogą podporządkowaną występującą po prawej stronie” | szt. 2 |
| 3) A-6c „skrzyżowanie z drogą podporządkowaną występującą po lewej stronie” | szt. 2 |
| z tabliczkami T-1 „160 m” | szt. 2 |
| 4) A-7 „ustęp pierwszeństwa” | szt. 6 |
| w tym z tabliczką T-1 „150m” | szt. 1 |
| 5) A-12a „zwężenie jezdni - dwustronne” | szt. 1 |
| 6) A-11a „próg zwalniający” | szt. 2 |
| z tabliczką T-1 „20m” | szt. 2 |
| 7) A-18b „zwierzęta dzikie” | szt. 6 |
| w tym z tabliczką: | |
| – T-2 „2 km” | szt. 2 |
| – T-2 „3 km” | szt. 1 |
| – T- 3 „koniec” | szt. 3 |
| – A-30 „inne niebezpieczeństwo” z tabliczką T-16 „miejsce wyjazdu samochodów uprzywilejowanych – Straż” | szt. 2 |

ZNAKI ZAKAZU

- | | |
|--|--------|
| 1) B-2 „zakaz wjazdu” | szt. 2 |
| w tym z tabliczką T-22 „nie dotyczy rowerów” | szt. 1 |
| 2) B-5A „zakaz wjazdu samochodów ciężarowych powyżej 8t” | szt. 1 |
| z tabliczką T- inf „nie dotyczy pojazdów zaopatrzenia i autobusów” | szt. 1 |
| 3) B-21 „zakaz skrętu w lewo” | szt. 1 |
| 4) B-22 „zakaz skrętu w prawo” | szt. 2 |
| w tym z tabliczką T- inf. „nie dotyczy mieszkańców i autobusów” | szt. 1 |
| 5) B-33 „ograniczenie prędkości do 30km/h” | szt. 2 |
| 6) B-36 „zakaz zatrzymywania” | szt. 2 |
| w tym z tabliczką T-25c” | szt. 1 |
| 7) B-43 „strefa ograniczonej prędkości” | szt. 1 |
| 8) B-44 „koniec strefy ograniczonej prędkości” | szt. 1 |

ZNAKI INFORMACYJNE

- 1) D-1 „droga z pierwszeństwem” szt. 4
- 2) D-6 „przejście dla pieszych” szt. 2
- 3) w miejscowości Golejewo i Gozdowo słup oświetleniowy z panelem fotowoltaicznym, lampą uliczną LED z czujnikiem zmierzchu, kontrolerem, akumulatorem, tablicą fluorescencyjną ze znakiem D-6 i lampami ostrzegawczymi szt. 4
(zgodnie z projektem)
- 4) D-15 „przystanek autobusowy” szt. 10
- 5) D-41 „koniec strefy zamieszkania” szt. 1
- 6) D-42 „obszar zabudowany” szt. 3
- 7) D-43 „koniec obszaru zabudowanego” szt. 3
- 8) D-46 „droga wewnętrzna” szt. 2
- 9) D-47 „koniec drogi wewnętrznej” szt. 2

ZNAKI KIERUNKU I MIEJSCOWOŚCI

- 1) E-17a „miejscowość Golejewo” szt. 2
- 2) E-17a „miejscowość Pęszyno” szt. 1
- 3) E-17a „miejscowość Gozdowo” szt. 1
- 4) E-18a „koniec miejscowości Pęszyno” szt. 1
- 5) E-18a „koniec miejscowości Golejewo” szt. 2
- 6) E-18a „koniec miejscowości Gozdowo” szt. 1
- 7) E-4 drogowskaz do miejscowości podający do niej odległość „Czachowo 2” szt. 2
- 8) E-4 drogowskaz do miejscowości podający do niej odległość „Gnaty 1,4” szt. 2
- 9) E-4 drogowskaz do miejscowości podający do niej odległość „Czarnominek 1” szt. 2
- 10) znak F-3 „granica obszaru administracyjnego” na granicy województwa, powiatu i gminy szt. 2
(zgodnie z projektem)
- 11) tabliczka „Miasto monitorowane” szt. 1

Urządzenia bezpieczeństwa ruchu drogowego:

- A-18a „lustro drogowe” szt. 1
- bariery ochronne U-14a 360 mb
- balustrad U-11a 74 mb
- tablice prowadzące pojedyncze umieszczone schodkowo po 5 szt. dla każdego kierunku:
- U-3a „w prawo” szt. 5
- U-3b „w lewo” szt. 5

| Znaki poziome (m2) | | |
|---------------------------|------|----------------|
| 1 | P-10 | 2 szt. - 24 m2 |
| 2 | P-13 | 2,1 m2 |
| 3 | P-4 | 112,56 m2 |
| 4 | P-17 | 34,2 m2 |
| 5 | P-1b | 25,76 m2 |
| 6 | P-6 | 105,20 m2 |
| 7 | P-1e | 18,96 m2 |
| 8 | P-14 | 4,5 m2 |
| 9 | P-3a | 77,4 |
| 10 | P-1a | 68,16 |
| 11 | P-25 | 0,85 |

| | |
|----------|-----------|
| RAZEM m2 | 497,69 m2 |
|----------|-----------|

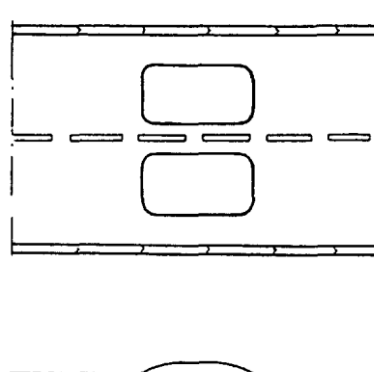
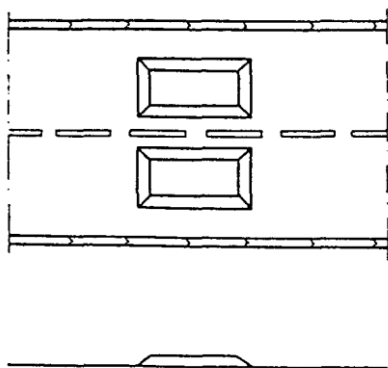
Próg należy wykonać w taki sposób, aby:

- nie był utrudniony przepływ wody,
- wykluczone było powstawanie kałuży wody lub tafli lodu przed i za progiem,
- nie był ograniczony dostęp do urządzeń znajdujących się w jezdni lub pod nią (np. studzienek ściekowych, rewizyjnych).

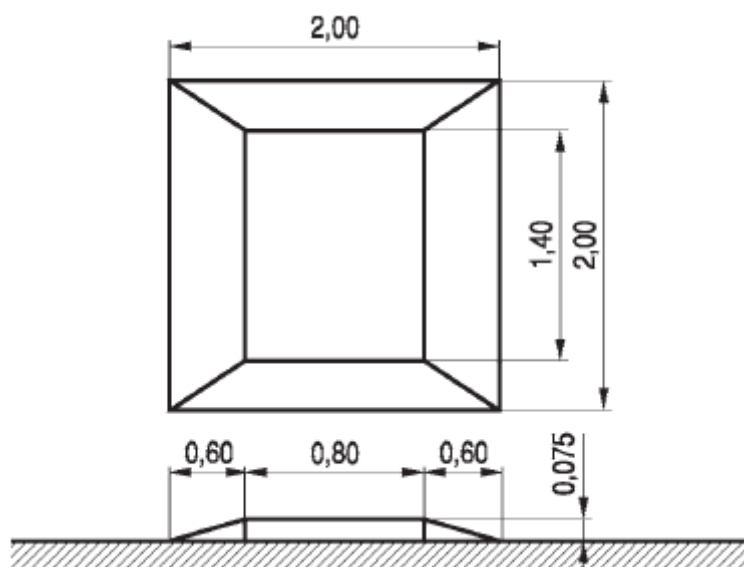
Przykładowe progi zwalniające wyspowe zgodnie z załącznikiem do rozporządzenia w sprawie szczegółowych warunków technicznych dla znaków i sygnałów drogowych oraz urządzeń bezpieczeństwa ruchu drogowego i warunków ich umieszczania na drogach:

1. trapezowy

2. łukowy



Progi wyspowe do zastosowania o wymiarach jak niżej: szerokość: 2,0 m, długość: 2,0m, wysokość: 0,075 m.



Progi zwalniające należy oznakować znakami poziomymi P-25.

W odległości 1,0 m od projektowanego przejścia dla pieszych w miejscowości Gozdowo projektuje się punktowe elementy odbłaskowe barwy białej tzw. „kocie oczka” usytuowane liniowo co 1,0 m równoległe do krawędzi przejścia dla pieszych.

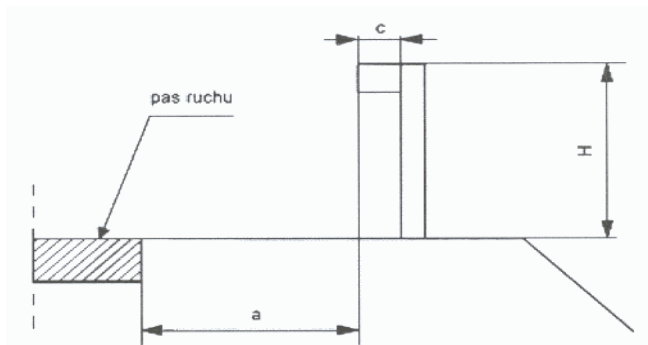
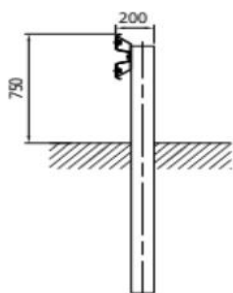
Wszystkie znaki objęte opracowaniem należy ustawić jako nowe w lokalizacjach zgodnie z rysunkami. Istniejące oznakowanie w zakresie opracowania do demontażu.

Znaki zdemontowane – należy odwieźć do siedziby Zarządu Dróg Powiatowych w Sierpcu.

Do oznakowania należy zastosować drogowe bariery ochronne U-14a metalowe. Bariera od strony najazdu i zakończenia powinna posiadać nachylone do powierzchni korony drogi odcinki

końcowe zagłębione i zakotwiczone poniżej poziomu gruntu lub inne zakończenia spełniające wymagania normy przenoszącej normę EN 1317. Bariera powinna być montowana zgodnie z instrukcją montażową lub zgodnie z zasadami konstrukcyjnymi ustalonymi przez producenta bariery.

Schemat i podstawowe wymiary:



$a = \text{min. } 1,0 \text{ m}$ (zaleca się $1,5 \text{ m}$)

$H = 0,75 \text{ m}$

C – parametr uzależniony od konstrukcji bariery

Plan orientacyjny w skali 1: 25 000 przedstawia rys.1. Szczegółowe rozmieszczenie znaków oznakowania pionowego przedstawiono na rys. 1.1 - 1.6 w skali 1:1000.

Plan orientacyjny w skali 1: 25 000. Szczegółowe rozmieszczenie znaków oznakowania pionowego przedstawiono na rys. 1-24 w skali 1:500.

Termin wprowadzenia organizacji ruchu: do końca 2026 roku.

IV. ZASADY OGÓLNE

Oznakowanie należy wykonać znakami nowej generacji z folii odblaskowej zgodnie z projektem oznakowania, instrukcją o znakach drogowych oraz specyfikacjami technicznymi D-07 02 01 oraz D.07.01.01. Projektowane znaki poziome wykonać jako cienkowarstwowe - spełniając minimalne wymagania zgodnie ze szczegółowymi warunkami technicznymi dla znaków i sygnałów drogowych oraz urządzeń bezpieczeństwa ruchu drogowego i warunków ich umieszczania na drogach:

- współczynnik luminacji β (widoczność w dzień) – 0,30
- powierzchniowy współczynnik odblasku (widoczność w nocy) – 100 [mcd/lx/m²]
- wskaźnik szorstkości [SRT] – 45

Znak A-7 wykonać z folii odblaskowej typu 2. Do oznakowania należy stosować znaki średnie (droga powiatowa) oraz znaki małe (droga gminna) odblaskowe. Projektowane znaki pionowe usytuowane obok jezdni wykonać zgodnie ze szczegółowymi warunkami technicznymi dla znaków i sygnałów drogowych oraz urządzeń bezpieczeństwa ruchu drogowego i warunków ich umieszczania na drogach (tabela 1.2.). Wysokość ustawienia znaków 2,0 m mierząc od dolnej krawędzi znaku do poziomu nawierzchni, 2,20 na chodnikach w sposób zapewniający dobrą widoczność dla kierujących i pieszych w odległości od 0,5 do 2,0m od krawędzi jezdni na słupkach stalowych ocynkowanych $\varnothing 60 \text{ mm}$. Jednostka wprowadzająca organizację ruchu zawiadomi organ zarządzający ruchem, właściwego zarządcę drogi oraz właściwego komendanta Policji o terminie jej wprowadzenia, co najmniej na 7 dni przed faktycznym dniem wprowadzenia organizacji ruchu.

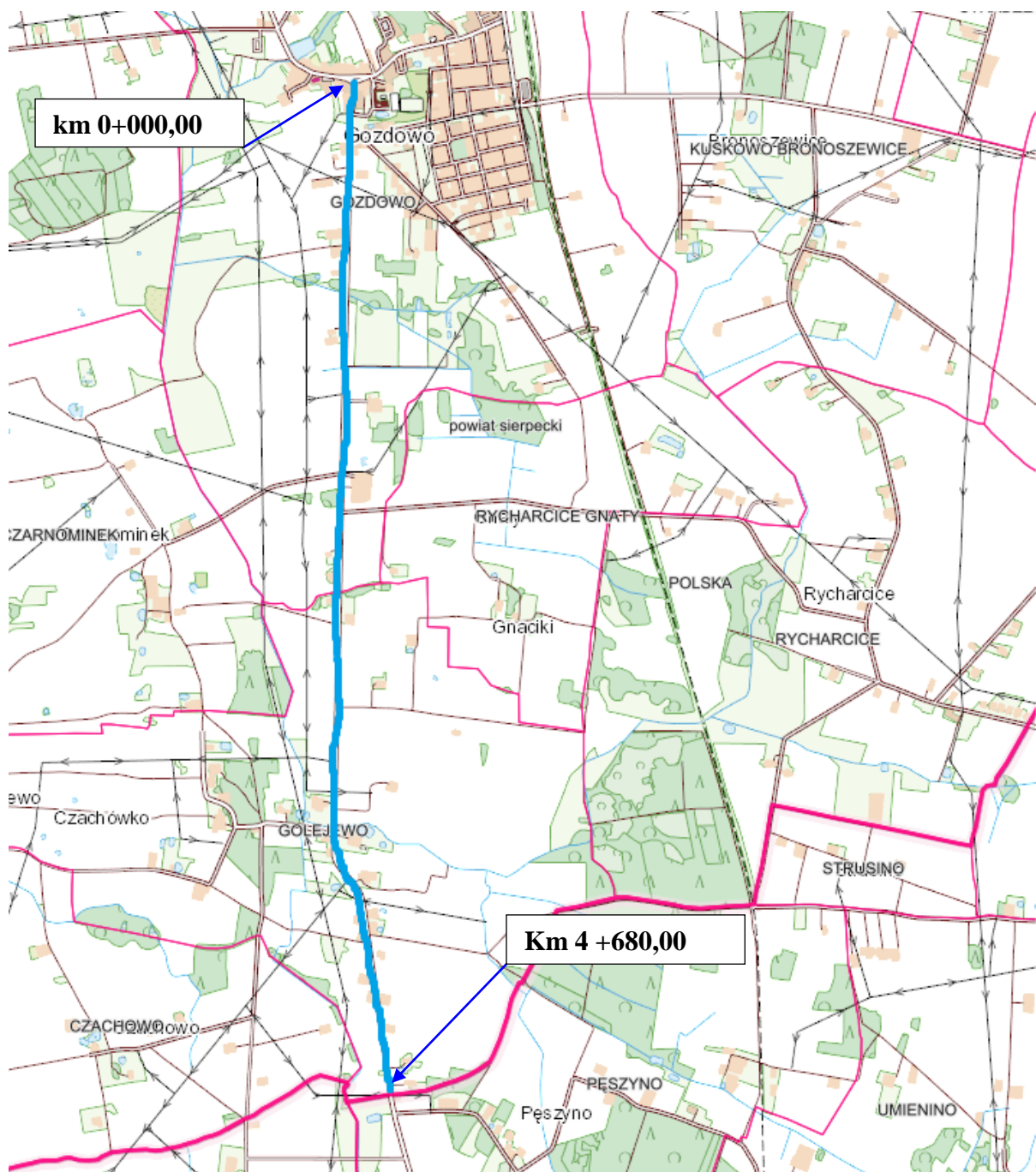
V. PODSTAWA OPRACOWANIA

1. ustawa z dnia 21.03.1985r. o drogach publicznych
2. ustawa z dnia 20.06.1997r. – Prawo o ruchu drogowym
3. rozporządzenie Ministra Infrastruktury z dnia 23.09.2003r. w sprawie szczegółowych warunków zarządzania ruchem na drogach oraz wykonywania nadzoru nad tym zarządzaniem (Dz. U. z 2003 Nr 177 poz.1729.),
4. rozporządzenie Ministra Infrastruktury z dn. 03.07.2003r w sprawie szczegółowych warunków technicznych dla znaków i sygnałów drogowych oraz urządzeń bezpieczeństwa ruchu drogowego i warunków ich umieszczania na drogach. (Dz. U z 2003r. Nr 220 poz. 2181),

5. szczegółowe warunki techniczne dla znaków i sygnałów drogowych oraz urządzeń bezpieczeństwa ruchu drogowego i warunki ich umieszczania na drogach – załącznik do Nr 220, poz.2181 z dn. 23.12.2003r.,
6. rozporządzenie Ministra Infrastruktury oraz Spraw Wewnętrznych i Administracji z dnia 31.07.2002r w sprawie znaków i sygnałów drogowych (Dz. U. z 2002r Nr 170 poz. 1393),
7. wizja w terenie.

PLAN ORIENTACYJNY

Lokalizacja robót **Droga powiatowa nr 3704W**



droga powiatowa nr 3704W objęta opracowaniem

Skala 1: 25 000

Słup oświetleniowy wraz z panelem fotowoltaicznym, lampą uliczną LED z czujnikiem zmierzchu, kontrolerem, akumulatorem, tablicą fluorescencyjną ze znakiem D-6 lampami ostrzegawczymi zgodnie z wytycznymi WR-D-41-4)

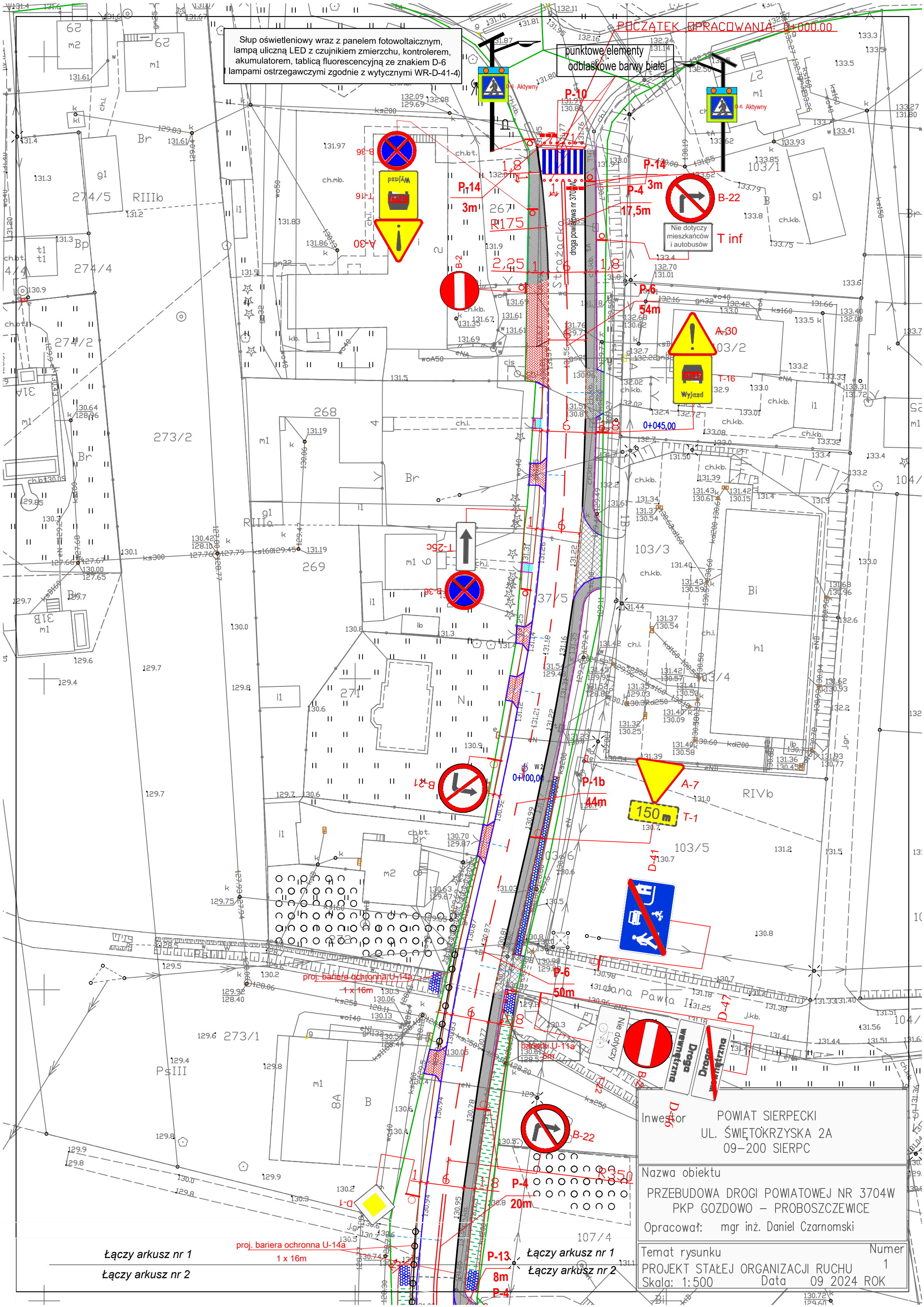
punktowe elementy odblaskowe barwy białej

POCZĄTEK OPRACOWANIA: 0+000.00

Łączy arkusz nr 1
Łączy arkusz nr 2

Łączy arkusz nr 1
Łączy arkusz nr 2

| | |
|--|------------------|
| Inwestor | |
| POWIAT SIERPECKI UL. ŚWIĘTOKRZYSKA 2A 09-200 SIERPC | |
| Nazwa obiektu | |
| PRZEBUDOWA DROGI POWIATOWEJ NR 3704W PKP GOZDOWO – PROBOSZCZEWICE | |
| Opracował: mgr inż. Daniel Czarnomski | |
| Temat rysunku | Numer |
| PROJEKT STAŁEJ ORGANIZACJI RUCHU | 1 |
| Skala: 1:500 | Data 09 2024 ROK |



Łączy arkusz nr 1
Łączy arkusz nr 2

Łączy arkusz nr 1
Łączy arkusz nr 2

proj. bariera ochronna U-14a
1 x 16m

wyspowy próg zwalniający
U-16 "poduszka berlińska"

Inwestor POWIAT SIERPECKI
UL. ŚWIĘTOKRZYSKA 2A
09-200 SIERPC

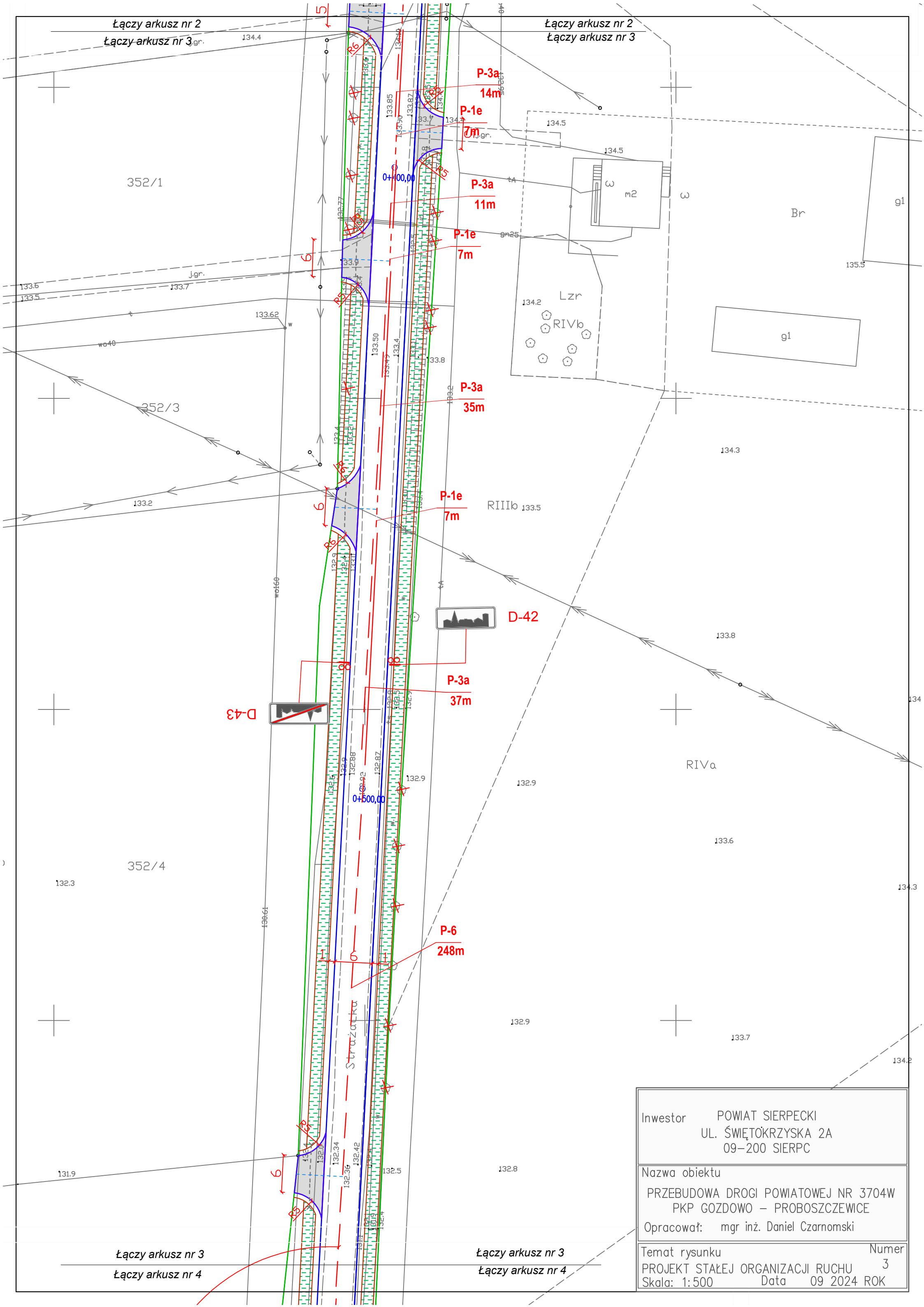
Nazwa obiektu
PRZEBUDOWA DROGI POWIATOWEJ NR 3704W
PKP GOZDOWO – PROBOSZCZEWICE
Opracował: mgr inż. Daniel Czarnomski

Temat rysunku
PROJEKT STAŁEJ ORGANIZACJI RUCHU
Skala: 1:500
Data 09 2024 ROK

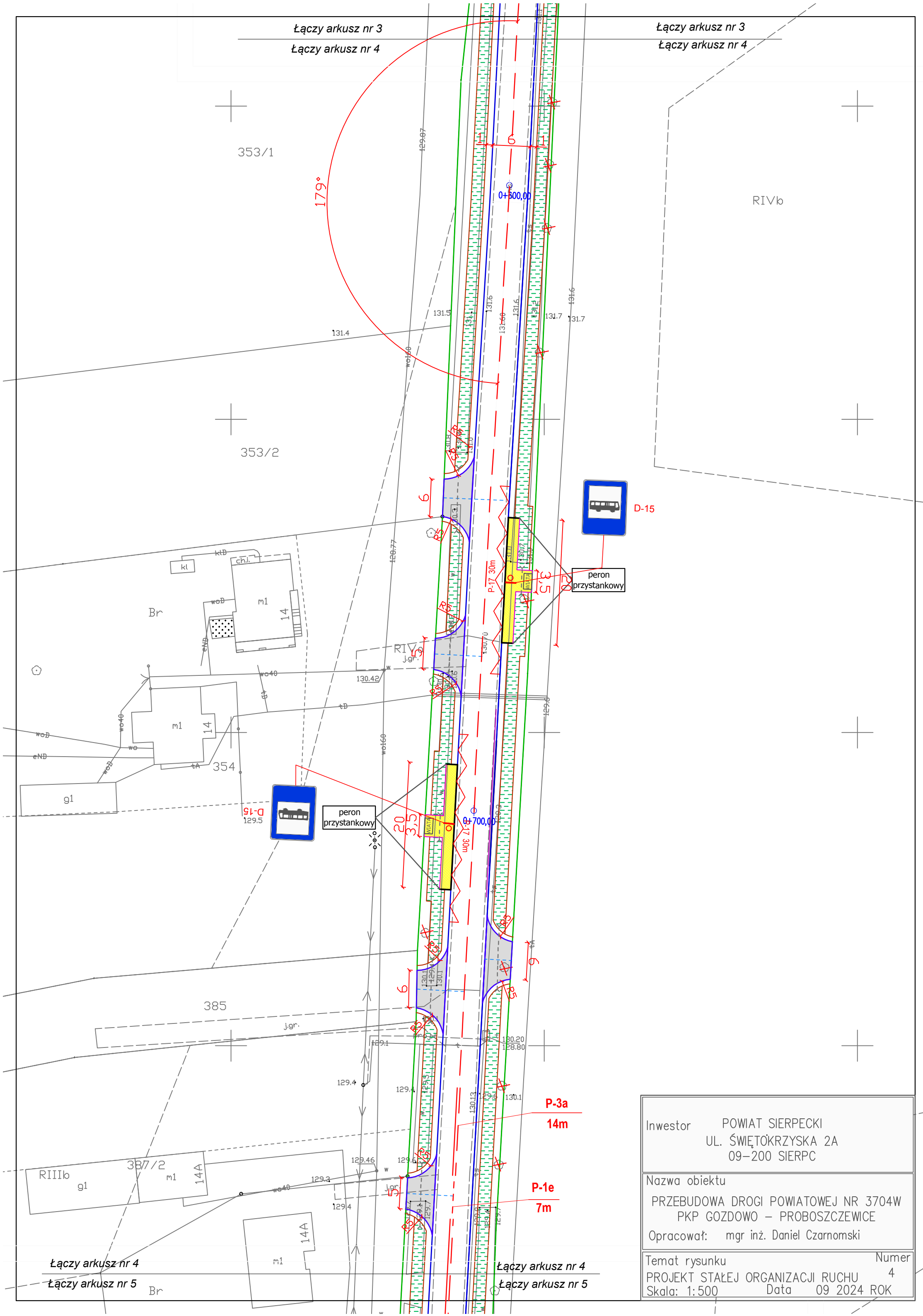
Numer
2

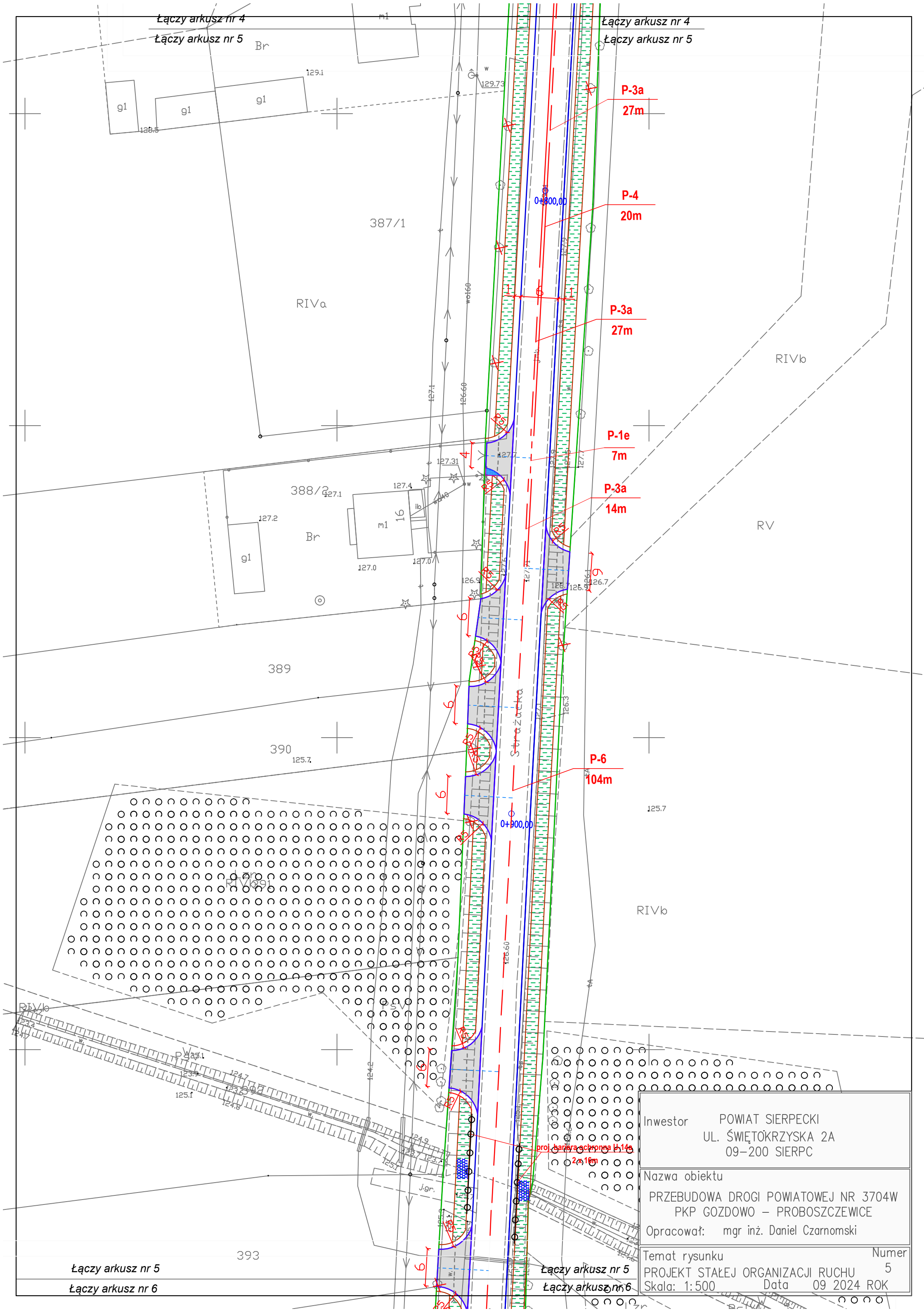
Łączy arkusz nr 2
Łączy arkusz nr 3.gr.

Łączy arkusz nr 2
Łączy arkusz nr 3



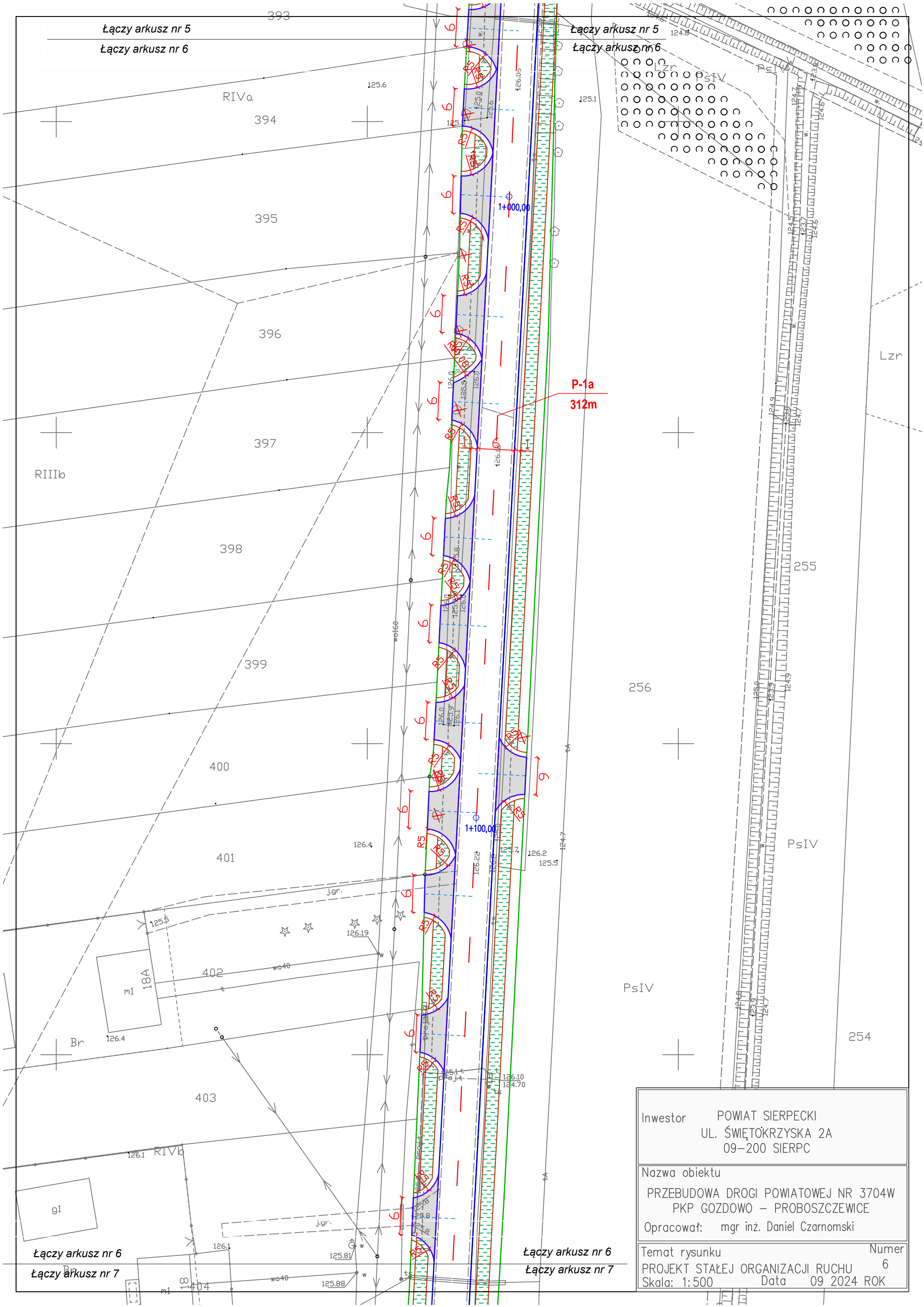
| | |
|---------------|--|
| Inwestor | POWIAT SIERPECKI UL. ŚWIĘTOKRZYSKA 2A 09-200 SIERPC |
| Nazwa obiektu | PRZEBUDOWA DROGI POWIATOWEJ NR 3704W PKP GOZDOWO – PROBOSZCZEWICE |
| Opracował: | mgr inż. Daniel Czarnomski |
| Temat rysunku | PROJEKT STAŁEJ ORGANIZACJI RUCHU |
| Skala: 1:500 | Data 09 2024 ROK |
| Numer | 3 |





Łączy arkusz nr 6

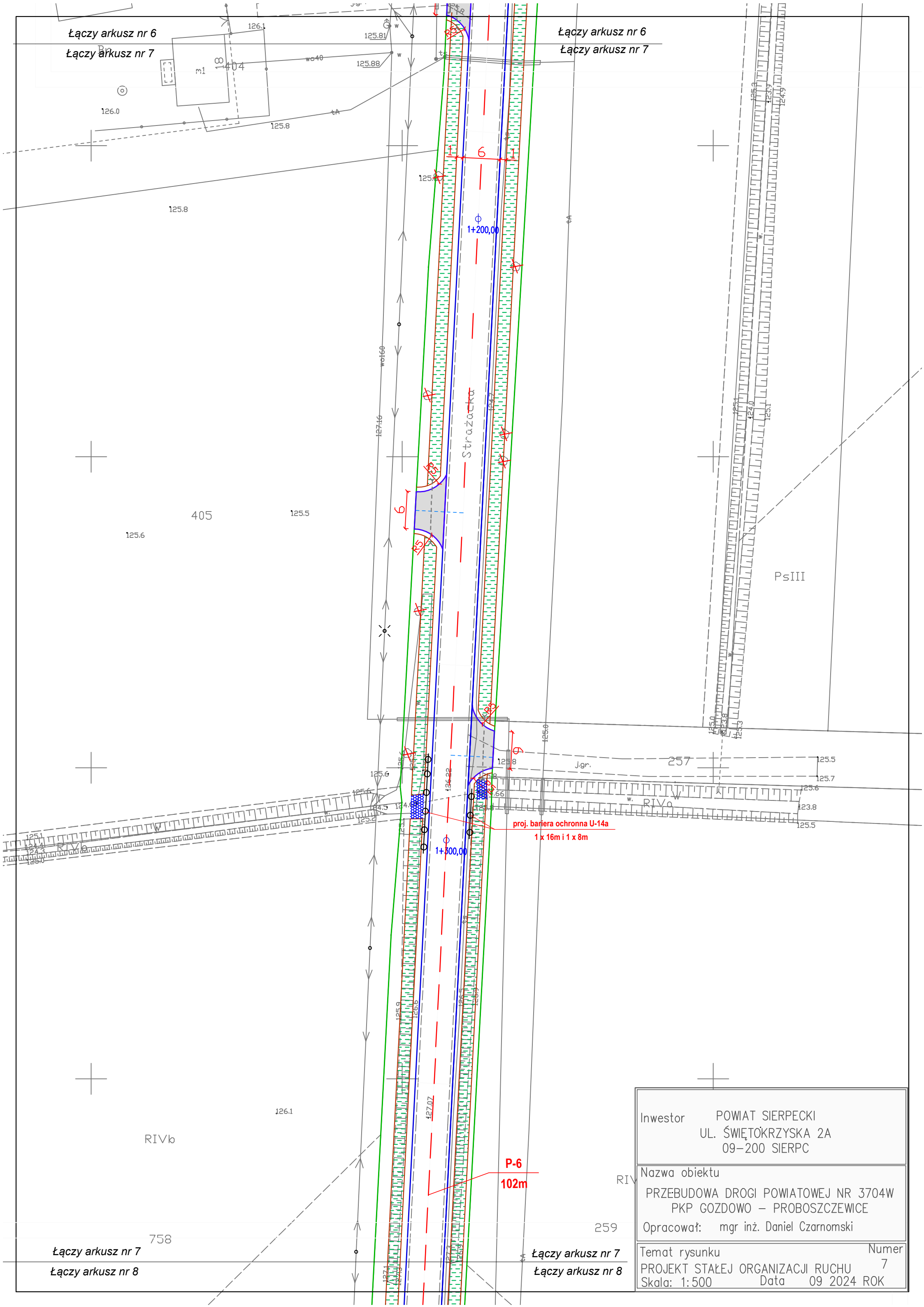
Łączy arkusze nr 6.

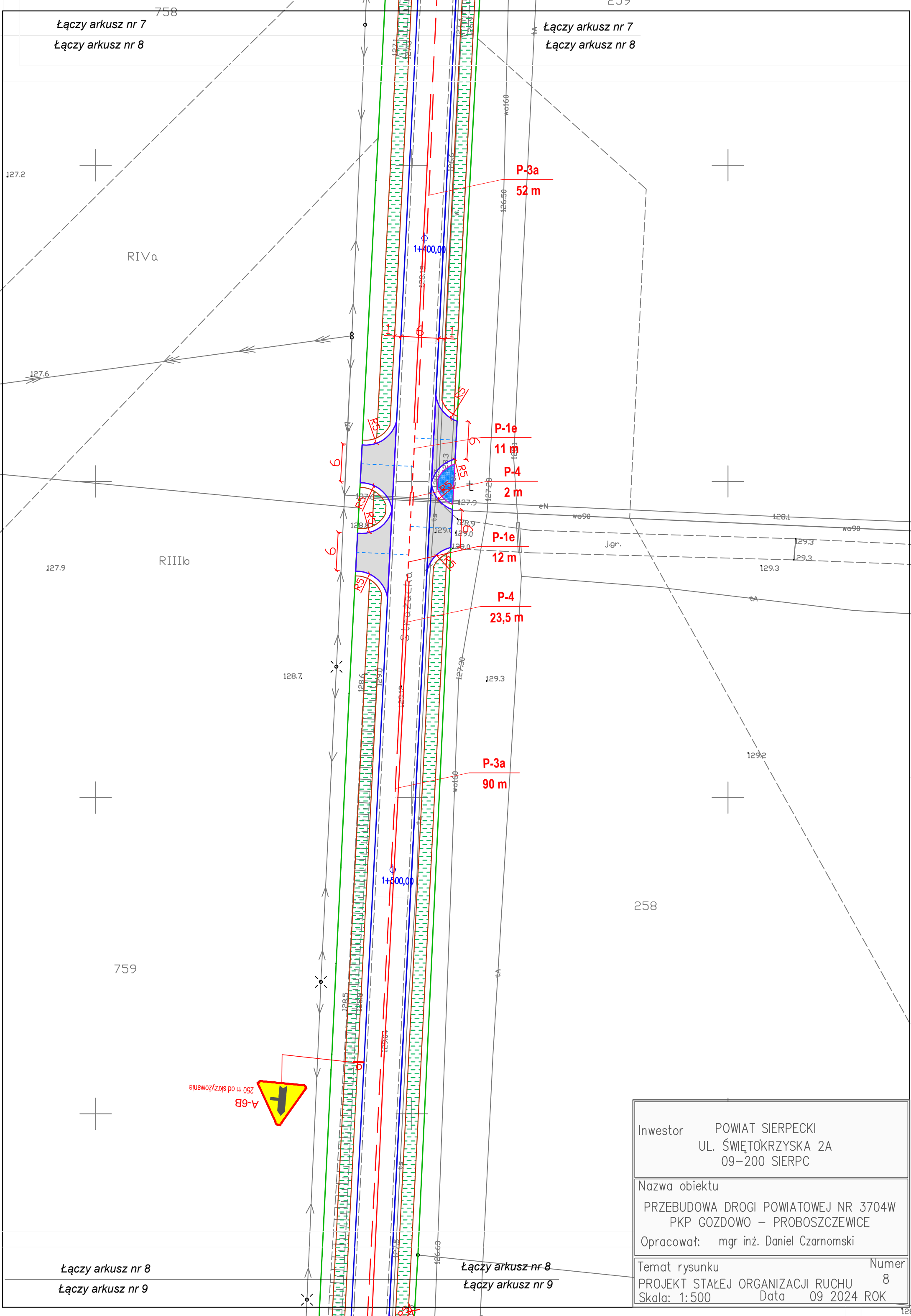


| | |
|----------------------------------|------------------|
| Temat rysunku | Numer |
| PROJEKT STAŁEJ ORGANIZACJI RUCHU | 6 |
| Skala: 1:500 | Data 09 2024 ROK |

Łączy ^{Br}arkusz nr 7

Łączy arkusz nr 7





Łączy arkusz nr 7
Łączy arkusz nr 8

Łączy arkusz nr 7
Łączy arkusz nr 8

Łączy arkusz nr 8
Łączy arkusz nr 9

Łączy arkusz nr 8
Łączy arkusz nr 9

| | |
|---------------|--|
| Inwestor | POWIAT SIERPECKI UL. ŚWIĘTOKRZYSKA 2A 09-200 SIERPC |
| Nazwa obiektu | PRZEBUDOWA DROGI POWIATOWEJ NR 3704W PKP GOZDOWO – PROBOSZCZEWICE |
| Opracował: | mgr inż. Daniel Czarnomski |
| Temat rysunku | PROJEKT STAŁEJ ORGANIZACJI RUCHU |
| Skala: 1:500 | Data 09 2024 ROK |
| Numer | 8 |

Łączy arkusz nr 9

Łączy arkusz nr 9

128.7

115m

2 x 16m

RIIIb

RIIIb

260

428

1+700,00

66 m

24 m

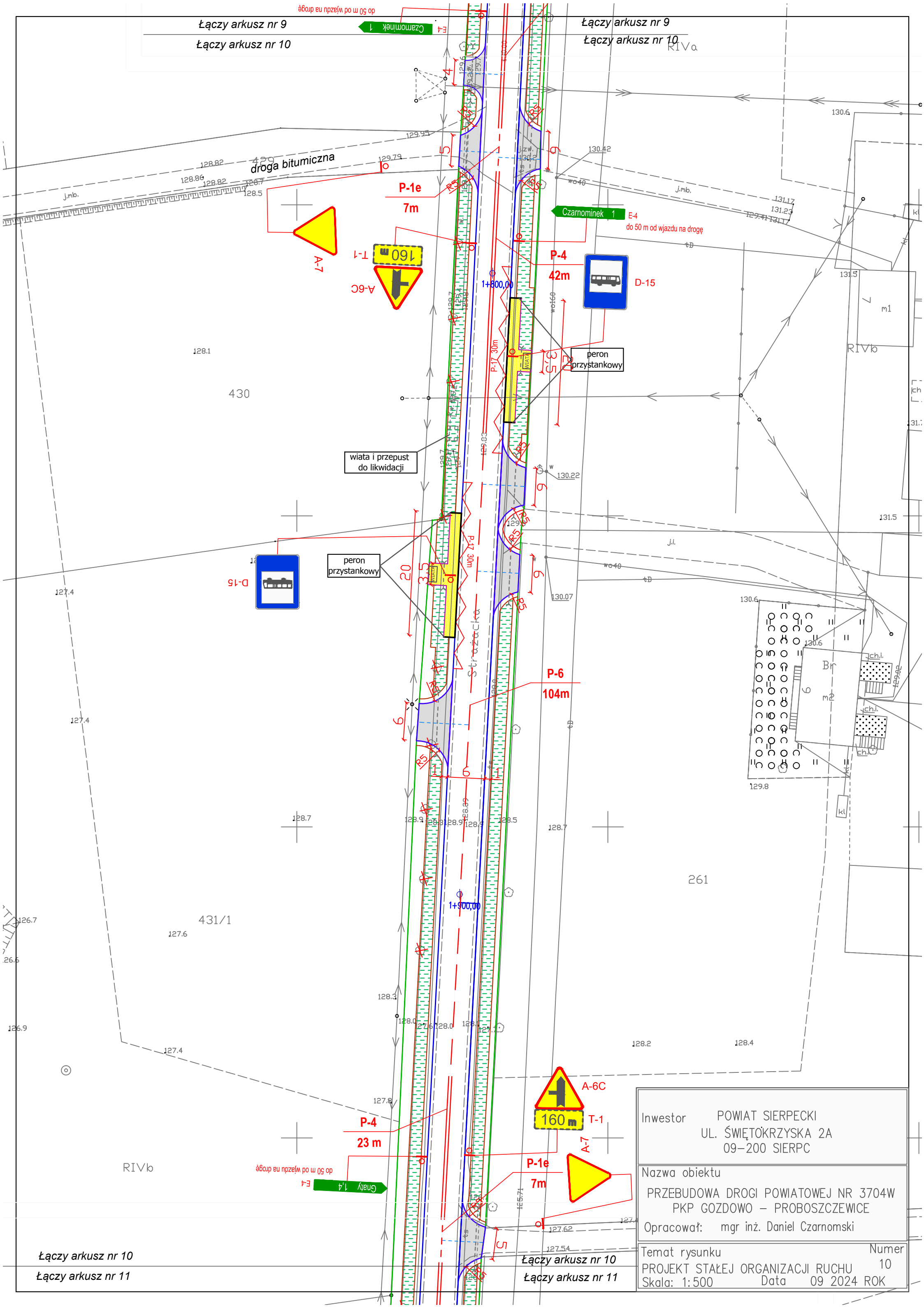
Łączy arkusz nr 10

Łączy arkusz nr 10

| | |
|----------------------------------|------------------|
| Temat rysunku | Numer |
| PROJEKT STALEJ ORGANIZACJI RUCHU | 9 |
| Skala: 1:500 | Data 09 2024 ROK |

| Number |
|--------|
|--------|

9



Łączy arkusz nr 10
Łączy arkusz nr 11

Łączy arkusz nr 10
Łączy arkusz nr 11

droga bitumiczna

RIVb

E-4 Gnaty 1,4
do 50 m od wjazdu na drogę

P-4
28,5m

RIVa

431/2

126.2

126.3

126.2

126.2

126.8

126.8

126.3

126.4

126.4

126.4

P-6
126m

431/3

RIVb

126.2

RIVa

263

432/1

2+100,00

125.6

125.5

125.3

126.0

125.9

125.4

125.6

125.7

i1

m1

22

125.7

Br

J.l.

125.9

125.87

124.47

123.93

Łączy arkusz nr 11
Łączy arkusz nr 12

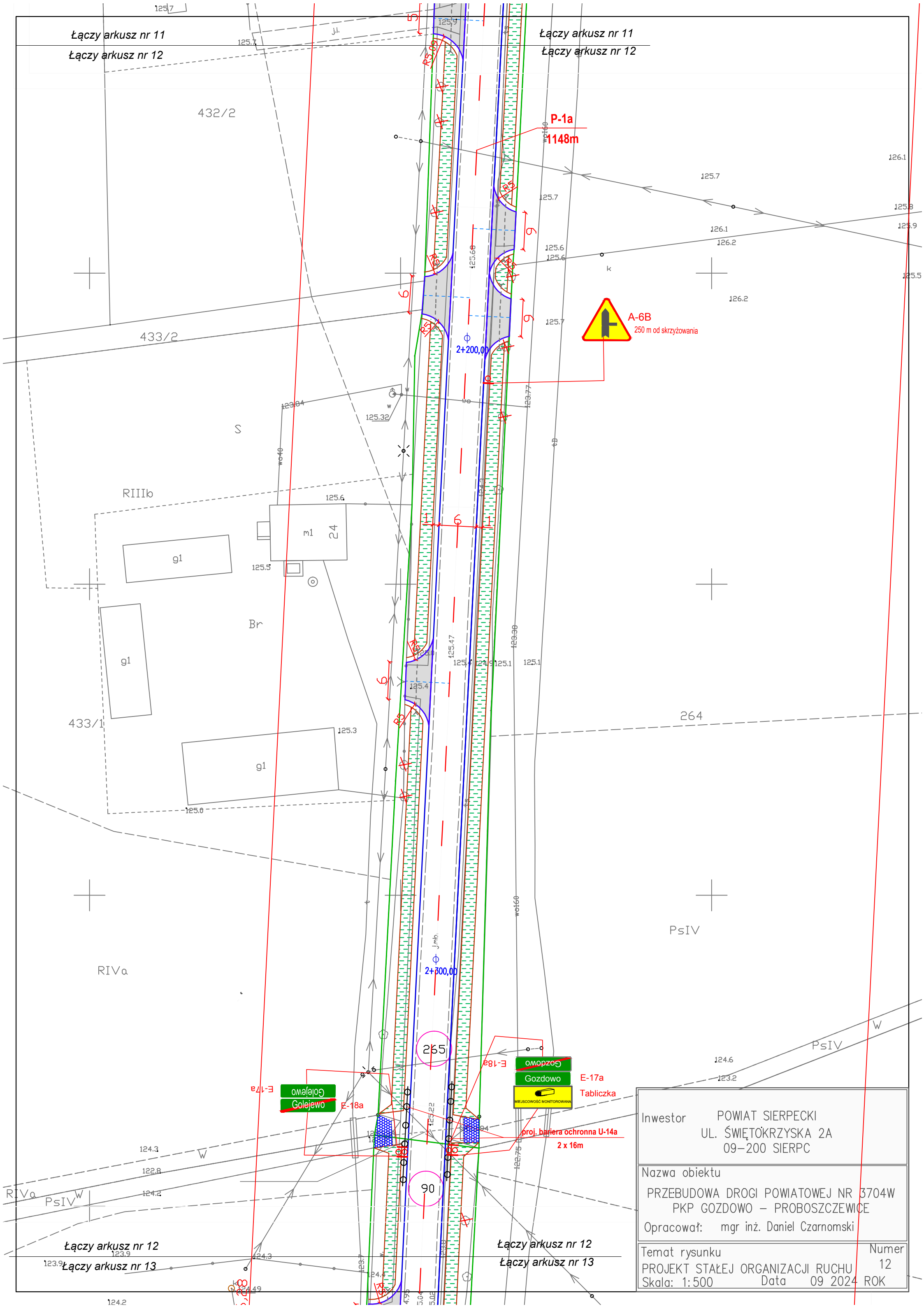
Łączy arkusz nr 11
Łączy arkusz nr 12

Inwestor POWIAT SIERPECKI
UL. ŚWIĘTOKRZYSKA 2A
09-200 SIERPC

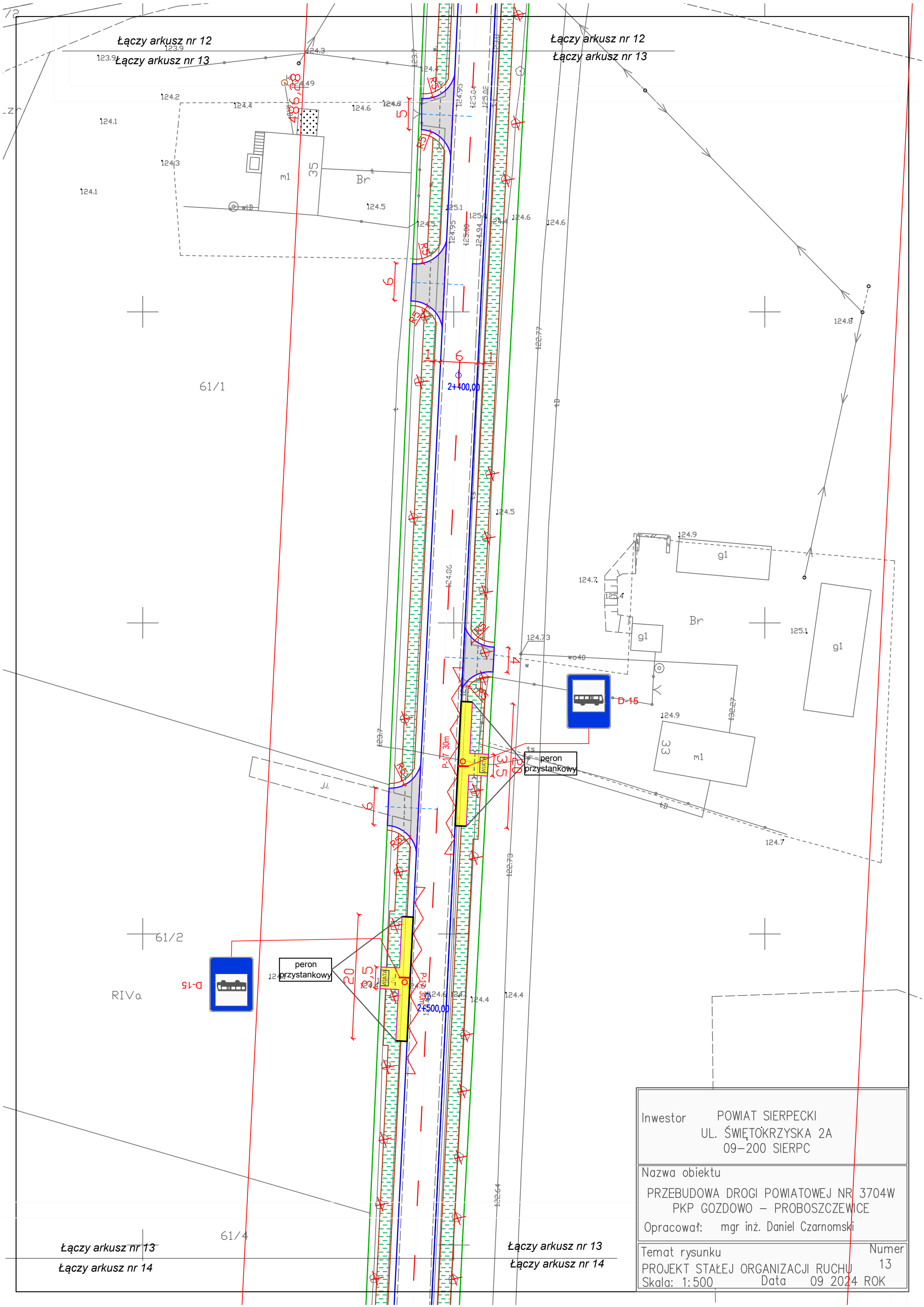
Nazwa obiektu
PRZEBUDOWA DROGI POWIATOWEJ NR 3704W
PKP GOZDOWO – PROBOSZCZEWICE
Opracował: mgr inż. Daniel Czarnomski

Temat rysunku PROJEKT STAŁEJ ORGANIZACJI RUCHU
Skala: 1:500 Data 09 2024 ROK

Numer
11



| | | | |
|---------------|--|--|-------|
| Inwestor | POWIAT SIERPECKI UL. ŚWIĘTOKRZYSKA 2A 09-200 SIERPC | | |
| Nazwa obiektu | PRZEBUDOWA DROGI POWIATOWEJ NR 3704W PKP GOZDOWO – PROBOSZCZEWICE | | |
| Opracował: | mgr inż. Daniel Czarnomski | | |
| Temat rysunku | PROJEKT STAŁEJ ORGANIZACJI RUCHU | | Numer |
| Skala: 1:500 | Data 09 2024 ROK | | 12 |



Łączy arkusz nr 13
Łączy arkusz nr 14

Łączy arkusz nr 13
Łączy arkusz nr 14

RIIIb

RIVa

RIVb

RV

Inwestor POWIAT SIERPECKI
UL. ŚWIĘTOKRZYSKA 2A
09-200 SIERPC

Nazwa obiektu
PRZEBUDOWA DROGI POWIATOWEJ NR 3704W
PKP GOZDOWO – PROBOSZCZEWICE
Opracował: mgr inż. Daniel Czarnomski

Temat rysunku
PROJEKT STAŁEJ ORGANIZACJI RUCHU
Skala: 1:500 Data 09 2024 ROK

Numer
14